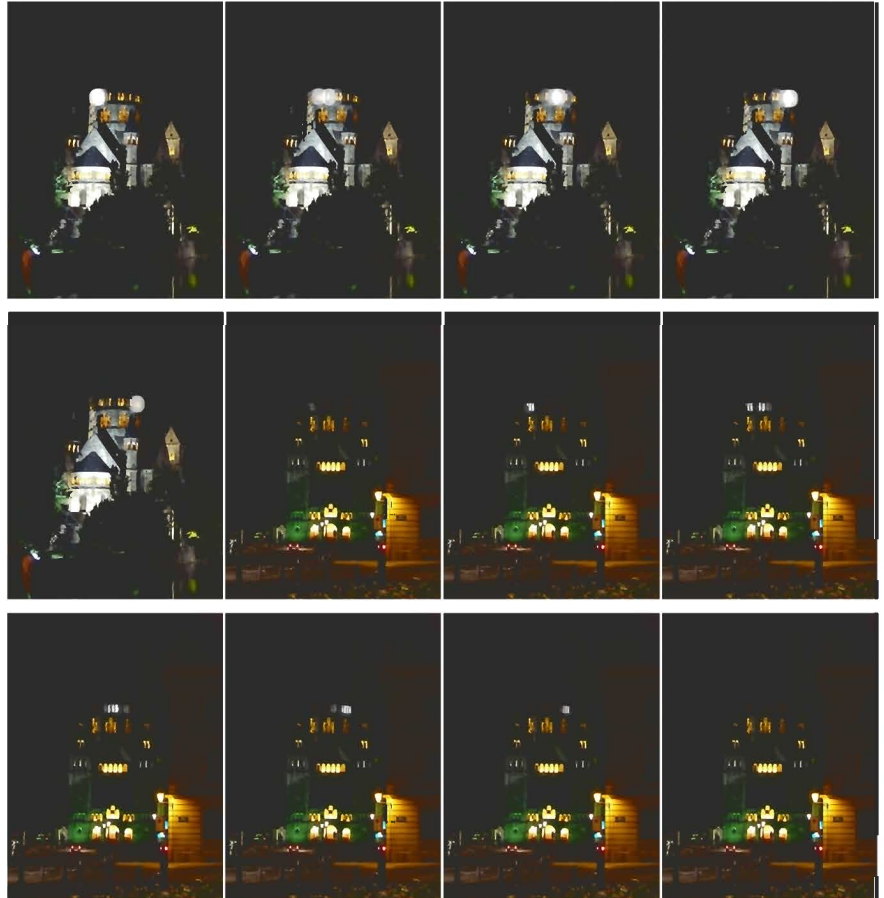


Projet Nuit Blanche - Metz 2008

#1 *Le Phare*



La coursive supérieure de la tour centrale du Temple Neuf, point de mire à l'instar du Temple de garnison et de la cathédrale St Etienne, se mue en phare le temps d'une nuit.

Le cycle lent d'une série de projecteurs engendre une rotation continue de l'onde lumineuse aux dernier niveau visible du Temple, le toit disparaissant dans la nuit.

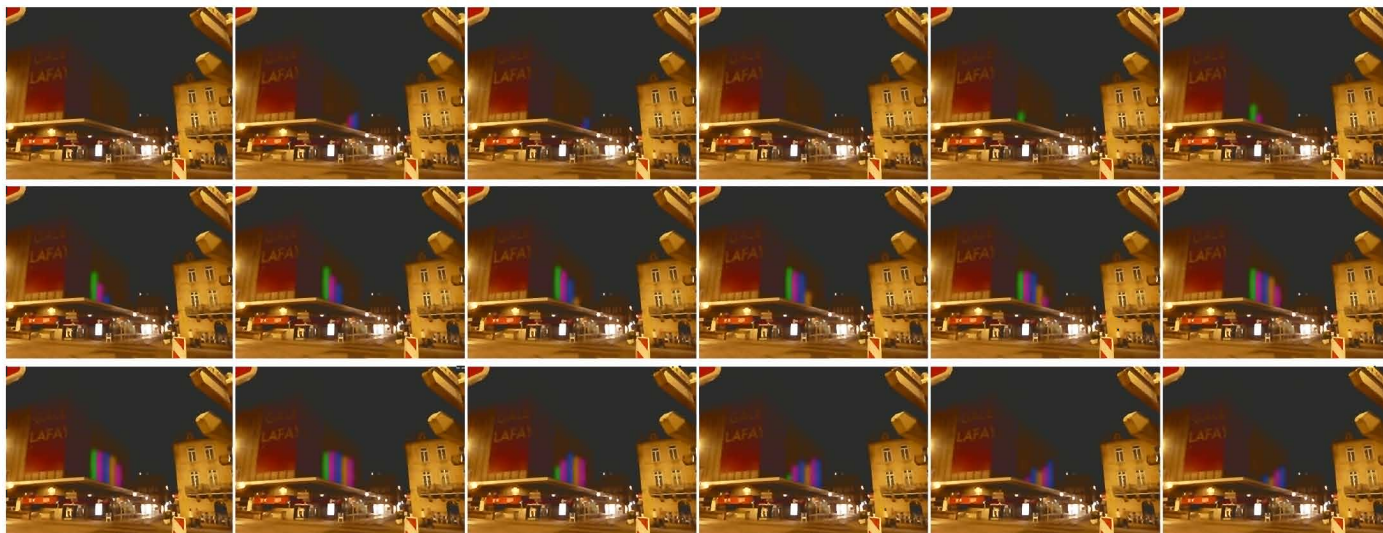
Insulaire, d'un style architectural volontairement en rupture, le choix du temple apparait évident car il demeure d'un sens toujours en marge du "corps urbain".

Vue animée en ligne : http://esam.ca2m.com/nuitblanche_metz_081003/anim_temple.html

#1 Centre-Rayon-Périmètre

Projet Nuit Blanche - Metz 2008

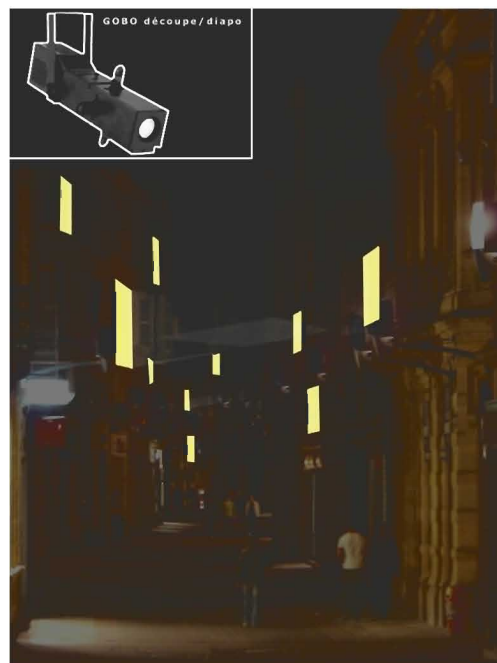
#2 Images et mouvements



La façade de béton des galeries Lafayette est une des rares surfaces muettes du centre-ville. Elle devient, par quelques spots lumières, un equalizer géant dessinant une vague perpétuelle, point d'arrêt entre l'ESAMM et l'Hôtel de Ville.

Vue animée en ligne : http://esam.ca2m.com/nuitblanche_metz_081003/anim_gal.html

Dans l'optique de signifier le parcours reliant les différents lieux de la manifestation, une intervention légère est envisagée, à base de projections de motifs et de photos sur les sols et façades de la ville. 30 projecteurs "Gobo" sont installés grâce au concours des habitants et des services de la ville. Les thèmes/images demeurent à définir suite à la validation.



source : Gobo-verre.com

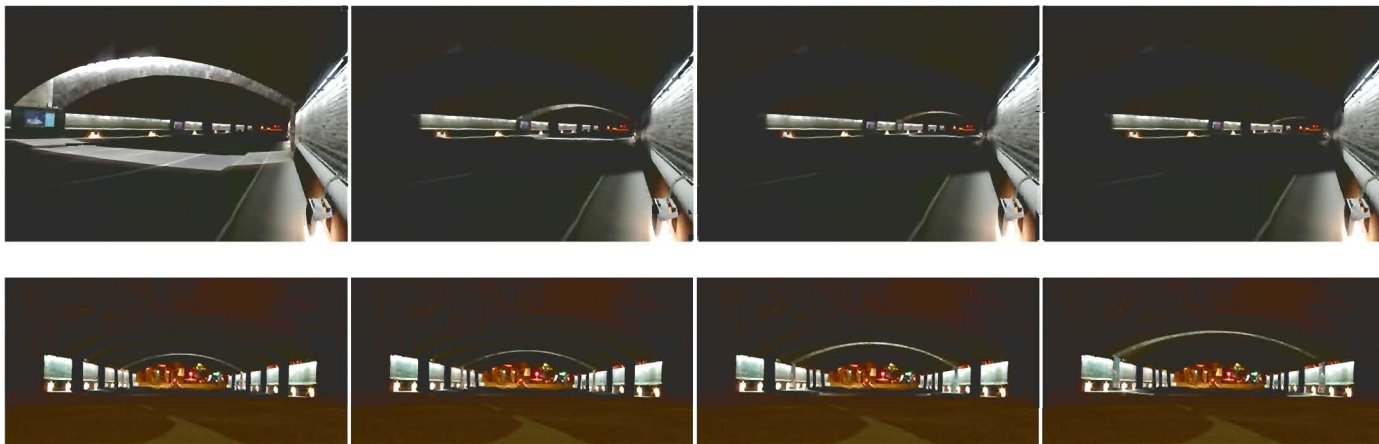


Exemple de projection "Gobo"

#2 Cycle-Parcours

Projet Nuit Blanche - Metz 2008

#3 *Décollage ?*



Le passage de l'Amphithéâtre est le "cordon ombilical" entre la ville et le futur Centre Pompidou-Metz. Ayant bénéficié d'un travail lumière, il s'agit ici de contourner ce dispositif de circulation à double sens en propageant une série de flashes le long des 5 trouées de voie, à la manière d'une piste d'aéroport, en direction du chantier.

Un passage obscur drainant le public vers l'installation du collectif 3RS.



L'installation se veut la moins contraignante possible. Les éclairages au sol ainsi que le réseau de LED demeurent en fonction. Seuls les néons sont éteints, remplacés par des rangées de stroboscopes, synchronisés et inclinés de manière à ne pas rayonner au niveau des voies SNCF et perturber le trafic. Les stroboscopes sont directement branchés sur les boîtiers d'alimentation des rampes de néons.

Vue animée en ligne : http://esam.ca2m.com/nuitblanche_metz_081003/anim_pont.html

#3 *Passage-Climax*